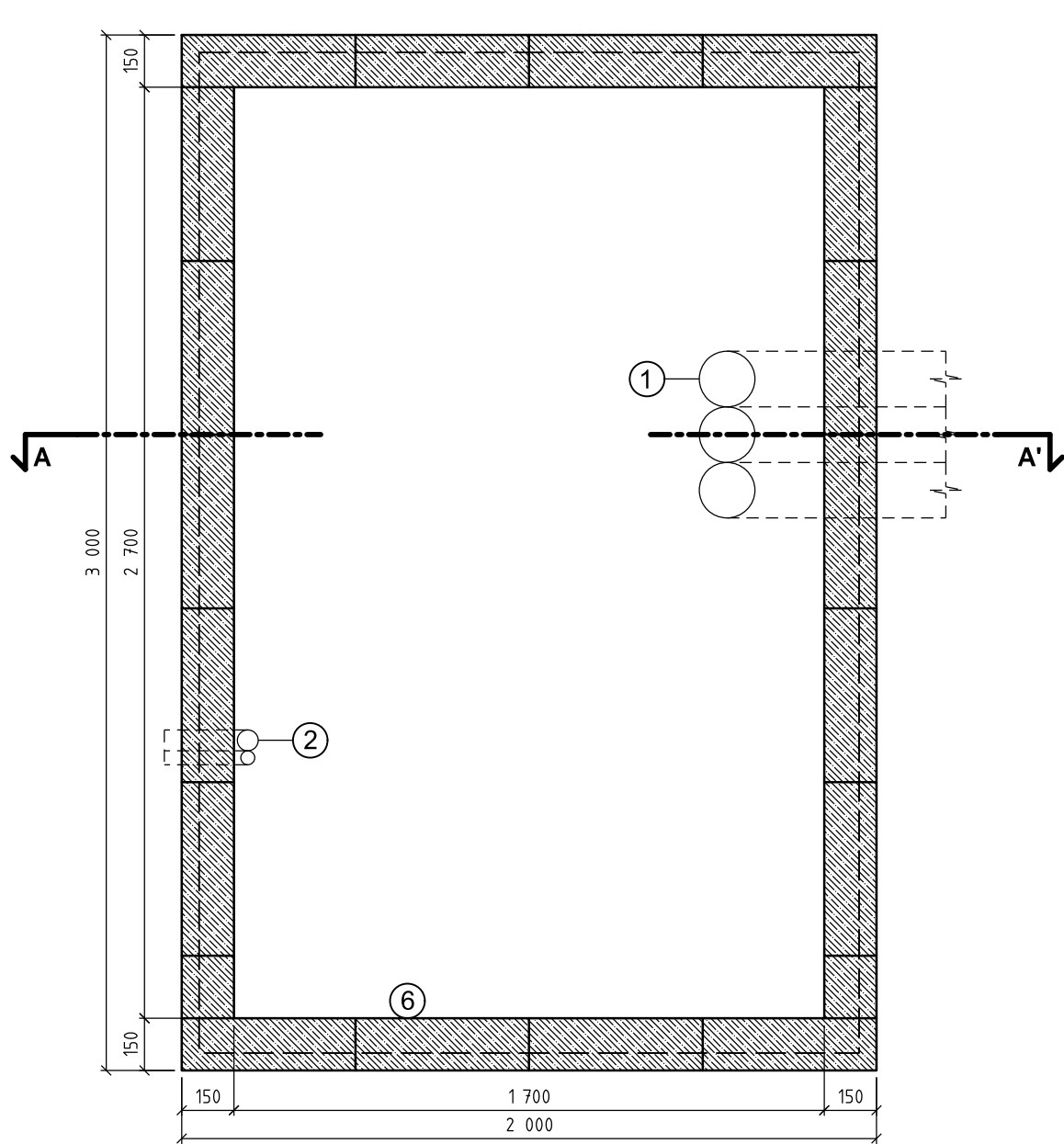


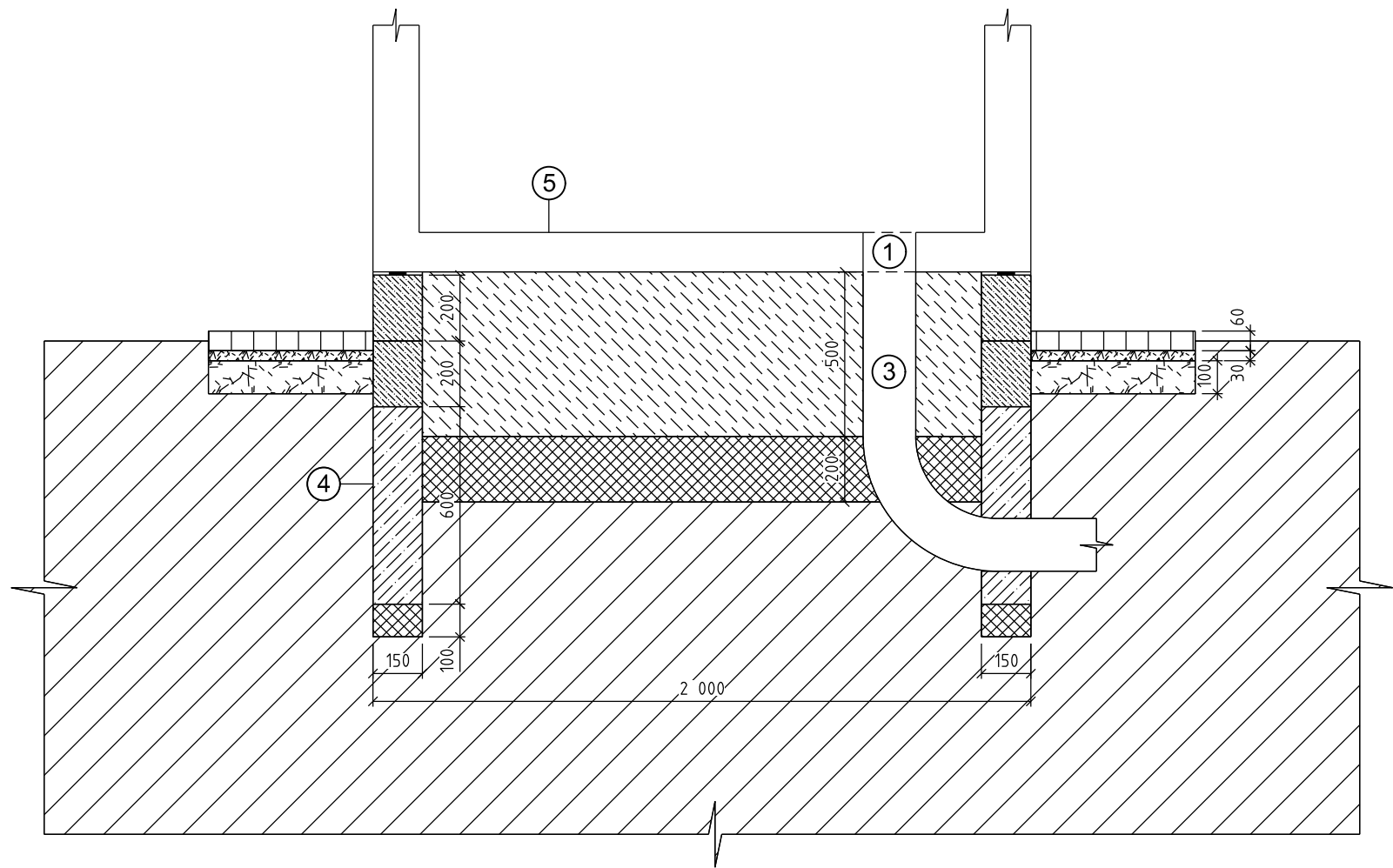
PŮDORYS ZÁKLADU



LEGENDA PŮDORYSU:

- ZTRACENÉ BEDNĚNÍ VELIKOSTI 500x150x200mm VYPLNĚNO BETONEM B15, VYSTUŽENO ROXOREM
- ① VSTUPY PRO KABELY JSOU DLE DISPOZICE ZAŘ. V RD
- ② VSTUP PRO NAPÁJENÍ A UZEMĚNÍ
- ⑥ DVEŘE

ŘEZ A-A'



LEGENDA ŘEZU:

- BETONOVÝ ZÁKLAD
- HUTNĚNÝ ŠTĚRKOVÝ NÁSYP
- ZTRACENÉ BEDNĚNÍ VELIKOSTI 500x150x200mm VYPLNĚNO BETONEM B15, VYSTUŽENO ROXOREM
- ROSTLÝ TERÉN
- ŠTĚRKOVÝ PODSYP - FRAKCE 8-16mm
- BETONOVÉ DLAŽDICE 500x500x60mm
- KLADECÍ VRSTVA - KAMENNÁ DRŤ 4-8mm
- NOSNÁ VRSTVA - KAMENNÁ DRŤ 8-16mm
- HYDROIZOLACE
- ① VSTUPY PRO KABELY JSOU DLE DISPOZICE ZAŘ. V RD
- ③ FLEXIBILNÍ HADICE 160mm - VSTUP PRO KABELY
- ④ PÁSEK ZEMNÍČÍ PO CELÉM OBVODU ZÁKLADU
- ⑤ NOSNÁ KONSTRUKCE RELÉOVÉHO DOMKU

Paré:

Orientační schéma:


Razítko oprávněné osoby:

Podpis:

Datum:

Revize:	Datum:	Popis:	Kontroloval:
1	18.7.2021	Dokumentace k čístopisu	-

Stavebník / investor:	Správa železnic, státní organizace	
Adresa:	Dlážděná 1003/7, 110 00 Praha 11	
Zástupce investora:	Stavební správa západ	
Adresa:	Sokolovská 1955/278, 190 00 Praha 9	

Zhotovitel díla:	SUDOP PRAHA a.s.		
Adresa:	Olšanská 1a, 130 00 Praha 13		
Kontakt:	T: +420 277 094 111 E: praha@sudop.cz		
Zhotovitel části / objektu:	SUDOP PRAHA a.s.		
Adresa:	Olšanská 1a, 130 00 Praha 13		
Kontakt:	T: +420 420267094111 E: praha@sudop.cz		
Hlavní projektant (HIP):	Ing. Martin Raibr	Specialista:	Zdeněk Pacholík

Název stavby / akce:	Rekonstrukce a rozšíření přejezdu v km 4,233 (P1417) trati Číčenice - Volary	Označení (S-kód):	S631900225
Název části:	Přejezdové zabezpečovací zařízení (PZS)	Zakázka:	20-254.208
Název objektu:	P1417, výstavba PZS	Označení části:	D.1.1.3
Název přílohy:	Výkres základu pro releový domek 3x2m	Číslo objektu / komplexu:	PS 1301
Název dílčí části přílohy:	-	Číslo přílohy:	2 . 0551
Odpovědný projektant:	Zpracovatel přílohy:	Měřítko:	Stupeň dokumentace:
Ing. Martin Raibr	Ing. David Zrůst	-	DUSP
Kraj:	Katastrální území:	Formáty:	Smluvní datum zpracování:
Jihočeský	Vodňany	-xA4	18.07.2021
TUDU:	046102,0461B1		

S-kód:	Stupeň dokumentace:	Část:	Objekt:	Podobjekt:	Příloha:	Revize:
S 6 3 1 9 0 0 2 2 5	D U S P	D 1 1 3 X	P S 1 3 0 1 X X	X X 2	0 5 5 1	0 0 1

DOKUMENT LZE UŽÍVAT POUZE VE SMYSLU PŘÍSLUŠNÉ SMLOUVY O DÍLO, ŽÁDNÁ JEHO ČÁST NEMŮŽE BYT DLE ZÁKONA č.121/2000 Sb., KOPÍROVÁNA NEBO JINÝM ZPŮSOBEM ROZŠÍŘOVÁNA BEZ SOUHLASU SUDOP PRAHA a.s.